

CARTE TOURISTIQUE

CARTE TOURISTIQUE

DU Pays de Meslay-Grez
ET CURIOSITÉS
 DÉCOUVERTES

LES INCONTOURNABLES
DU PAYS DE MESLAY-GREZ

- | | | |
|--|---|--|
| 1 CHÂTEAU DE LINIÈRES
<i>Ballée (Val-du-Maine)</i> | 8 MAISON DU PORCHE
<i>Chéméré-le-Roi</i> | 15 HIPPODROME DE LA BRETONNIÈRE
<i>Meslay-du-Maine</i> |
| 2 ÉGLISE ROMANE
<i>Bannes</i> | 9 MOULIN DE THÉVALLES
<i>Chéméré-le-Roi</i> | 16 CHÂTEAU DES ARCIS
<i>Meslay-du-Maine</i> |
| 3 ULM
<i>La Bazouge-de-Chéméré</i> | 10 PEINTURES DE L'ÉGLISE
<i>Cossé-en-Champagne</i> | 17 MANOIR DE FAVRY
<i>Préaux</i> |
| 4 MENHIR DE LA HUNE
<i>Bazougers</i> | 11 CHÂTEAU DE VARENNES L'ENFANT
<i>Épineux-le-Seguïn (Val-du-Maine)</i> | 18 CHÂTEAU DU PUY
<i>Ruillé-Froid-Fonds</i> |
| 5 CHAPELLE DE MARIETTE
<i>Beaumont-Pied-de-Boeuf</i> | 12 MOULIN CAVIER
<i>Grez-en-Bouère</i> | 19 FORÊT DE BELLEBRANCHE
<i>Saint-Brice</i> |
| 6 CIMETIÈRE PAYSAGER
<i>Bouère</i> | 13 TOUR ROMANE
<i>La Cropte</i> | 20 BASE DE LOISIRS
<i>Saint-Denis-du-Maine</i> |
| 7 BOULES DE FORT
<i>Bouère</i> | 14 OBSERVATOIRE ASTRONOMIQUE
<i>Maisoncelles-du-Maine</i> | 21 VILLAGE VACANCES ET PÊCHE
<i>Villiers-Charlemagne</i> |

Office de Tourisme
 DU PAYS DE MESLAY-GREZ

Pôle intercommunal
 1 voie de la Guiternière
 53170 MESLAY-DU-MAINE
 02 43 64 29 00
 o.tourisme@paysmeslaygrez.fr
 www.paysmeslaygrez.fr
 Ouvert toute l'année, du lundi au
 vendredi, de 9h à 12h et de 14h à 17h30

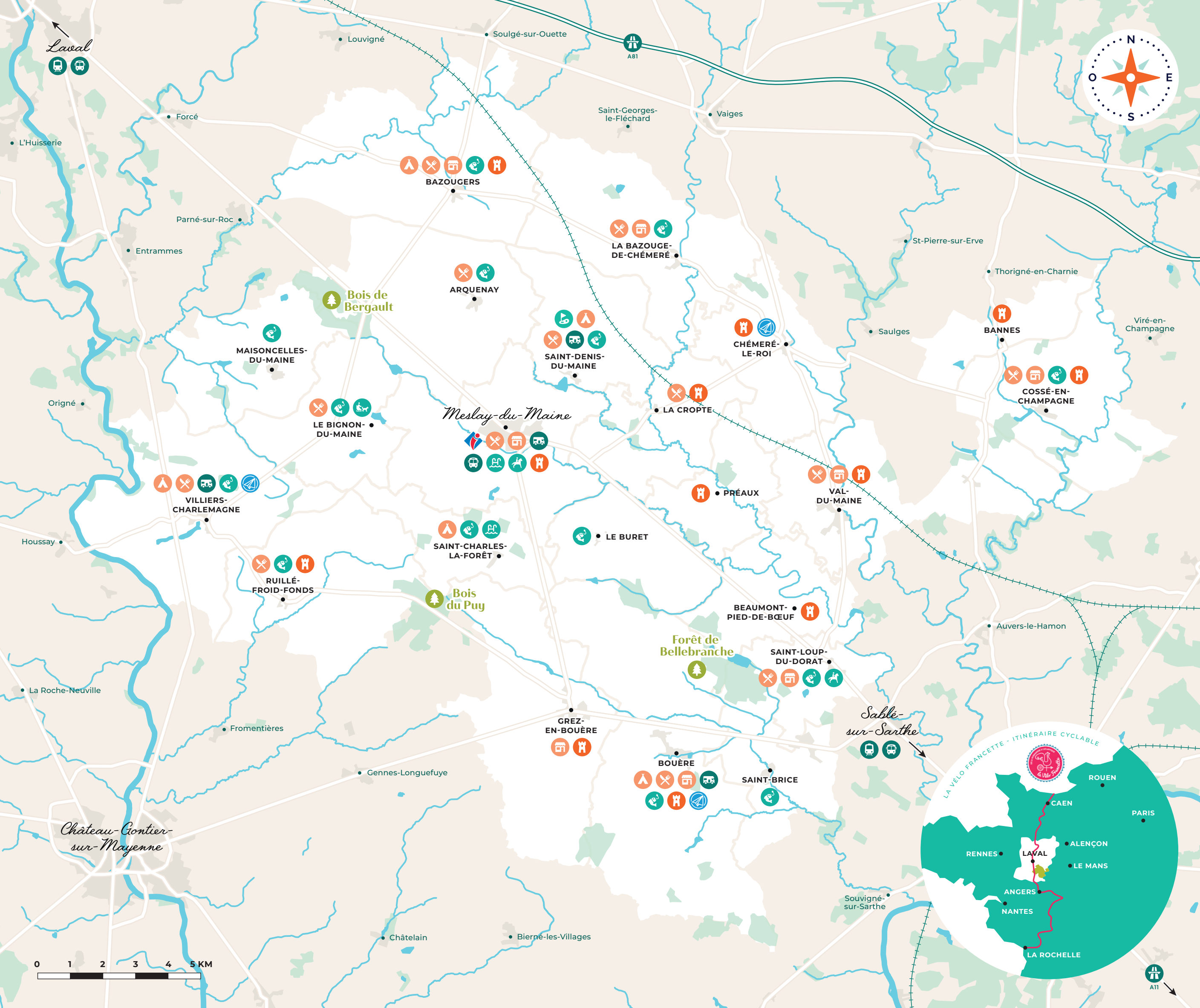
Suivez-nous

PAYS DE MESLAY-GREZ
 ESCAPADE EN MAYENNE - OT DU PAYS DE MESLAY GREZ



N'oubliez pas votre May'N Pass
 pour découvrir la Mayenne à prix doux !





Quelques éléments originaux DE NOTRE PATRIMOINE



PONTS MULETIERS ♥ Cossé-en-Champagne et Beaumont-Pied-de-Boeuf

Deux ponts muletiers sont établis sur notre territoire : un à Cossé-en-Champagne, le second à Beaumont-Pied-de-Boeuf. Datés des XVI-XVII^e siècles, ils permettaient le passage des marchandises dont le transport pouvait être compliqué l'hiver en raison du débordement des eaux. Sur ces ponts, le passage était parfois si étroit que deux ânes ne pouvaient pas s'y croiser.

CIMETIÈRE PAYSAGER ♥ Bouère

Créé en 1778 et classé monument historique, ce cimetière possède un décor arboré propre aux jardins « à la française ». Il est doté d'une longue allée bordée de pelouses et de buis menant à une croix centrale autour de laquelle sont organisés quatre carrés, d'égale grandeur, délimités par des haies de buis et agrémentés d'ifs taillés, tous datant de sa création.



CLOCHER TORS ♥ Meslay-du-Maine

Construit en 1629, le clocher de l'église Saint-Pierre de Meslay-du-Maine est en forme de spirale, d'où l'appellation « clocher tors ». Cette particularité architecturale fut voulue par son architecte lavallois, Jean Martinet. On ne dénombre qu'une petite centaine de clochers tors en Europe, et celui de Meslay est le seul en Mayenne.



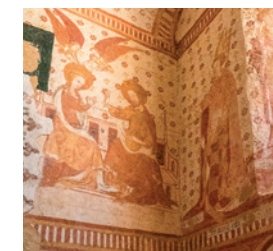
MOULIN CAVIER DE LA GUÉNAUDIÈRE ♥ Grez-en-Bouère

Ce joli petit moulin à vent tient son nom de la cave sur laquelle il est construit. Ce genre de moulin, apparu au XVI^e siècle au sud de la Loire, est le dernier existant en Mayenne. Classé monument historique depuis 1984, les ailes du moulin à vents en bois sont parfois remises en route lors de visites guidées.



PEINTURES DU XV^e SIÈCLE ♥ Église de Cossé-en-Champagne

Inestimable trésor ! Sous le badigeon des murs de l'église romane du village était caché un décor seigneurial peint du XV^e siècle. En voûte, un magnifique concert d'anges musiciens. En registre médian, un couronnement de la Vierge et un jugement dernier d'une expression iconographique majeure.



LA MAISON DU PORCHE ♥ Chéméré-le-Roi

Cet édifice civil, construit à la fin du XV^e siècle, domine la petite place et l'église. L'originalité de cette maison se trouve sur sa façade puisqu'elle dispose de 4 arcades ogivales en grès roussard, disposition architecturale très rare dans le Maine. À cette époque, une grande partie de la place de l'église était entourée de bâtiments avec arcades, et le cimetière se trouvait en son centre.



Sites touristiques

- Office de tourisme
- Pêche en étang
- Espace boisé
- Piscine
- Monument ou site remarquable
- Centre équestre / Hippodrome
- Pôle d'hébergements
- Doggy-kart (chiens de traîneau)
- Restaurant
- Aire de service camping-car
- Épicerie, commerces
- Parcours Baludik (application)

Comment venir ?

- AUTOROUTES A81 (Le Mans - Laval) et A11 (Le Mans - Angers)
- GARES LES PLUS PROCHES : Laval et Sablé-sur-Sarthe
- BUS LIGNE 109 : Sablé-sur-Sarthe / Meslay-du-Maine / Laval



Agenda

Retrouvez toute l'actualité des communes et l'agenda des animations sur Intramuros.

Envie de découvrir les produits locaux ?

- **Marché hebdomadaire à Meslay-du-Maine**, tous les vendredis matins, de 8h à 13h, dans le centre-ville.
- **Marché mensuel à Bazougers**, le 1^{er} mercredi de chaque mois, de 17h à 20h, sur la place de l'Église. Trêve hivernale de janvier à mars.
- **Marchés nocturnes estivaux à Villiers-Charlemagne et Bouère.**
- **Magasin à la ferme chez les producteurs et épicerie** avec produits locaux dans certaines communes.

Retrouvez-les sur
<https://gal-sud-mayenne.com/carte-alimentaire-manger-local-manger-durable>



DANS LES ALENTOURS...



CHÂTEAU-GONTIER

Ville millénaire traversée par la Mayenne, de nombreuses découvertes vous y attendent : le Refuge de l'Arche, le Jardin du Bout du Monde, la vieille ville, le Couvent des Ursulines (XVII^e), la chapelle Notre-Dame du Gêneteil (XII^e), la Tour du Puy (XII-XIII^e)...



CANYON ET GROTTES DE SAULGES

Unique dans l'Ouest de la France, l'érosion de la roche calcaire par l'Erve a creusé un large canyon avec des abris sous roche et des grottes dans lesquelles se sont installées des populations au paléolithique. Deux grottes sont visitables : « Margot » et « Rochefort ».



SAINTE-SUZANNE

Avec ses remparts impressionnants, son donjon, ses vieilles maisons, son château et son musée, cette petite cité de caractère vous plonge dans la vie médiévale. De nombreuses randonnées vous permettent de découvrir la cité sous différents points de vue.



Baludik

Découvrez le patrimoine local grâce à l'application Baludik (gratuite) et ses parcours jeux :

« Enquête à Chéméré-le-Roi »
1 km - 1h

« À la table de Charlemagne »
à Villiers-Charlemagne | 1 km - 1h

« Un voyage hors du temps »
à Bouère | 4 km - 2h

De nouveaux circuits en préparation...
à découvrir prochainement.